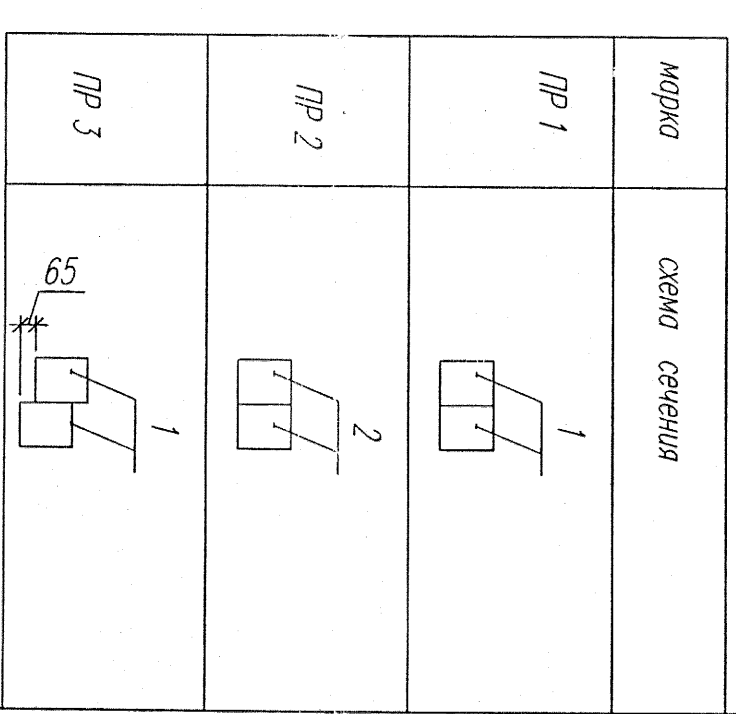
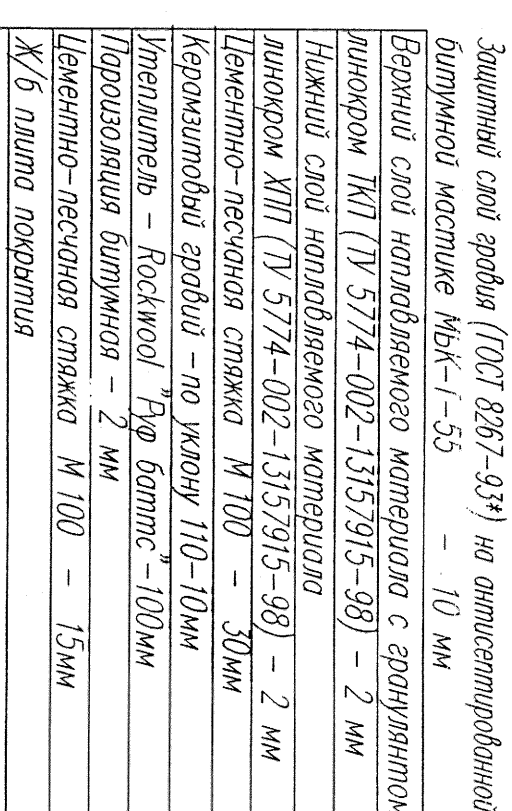
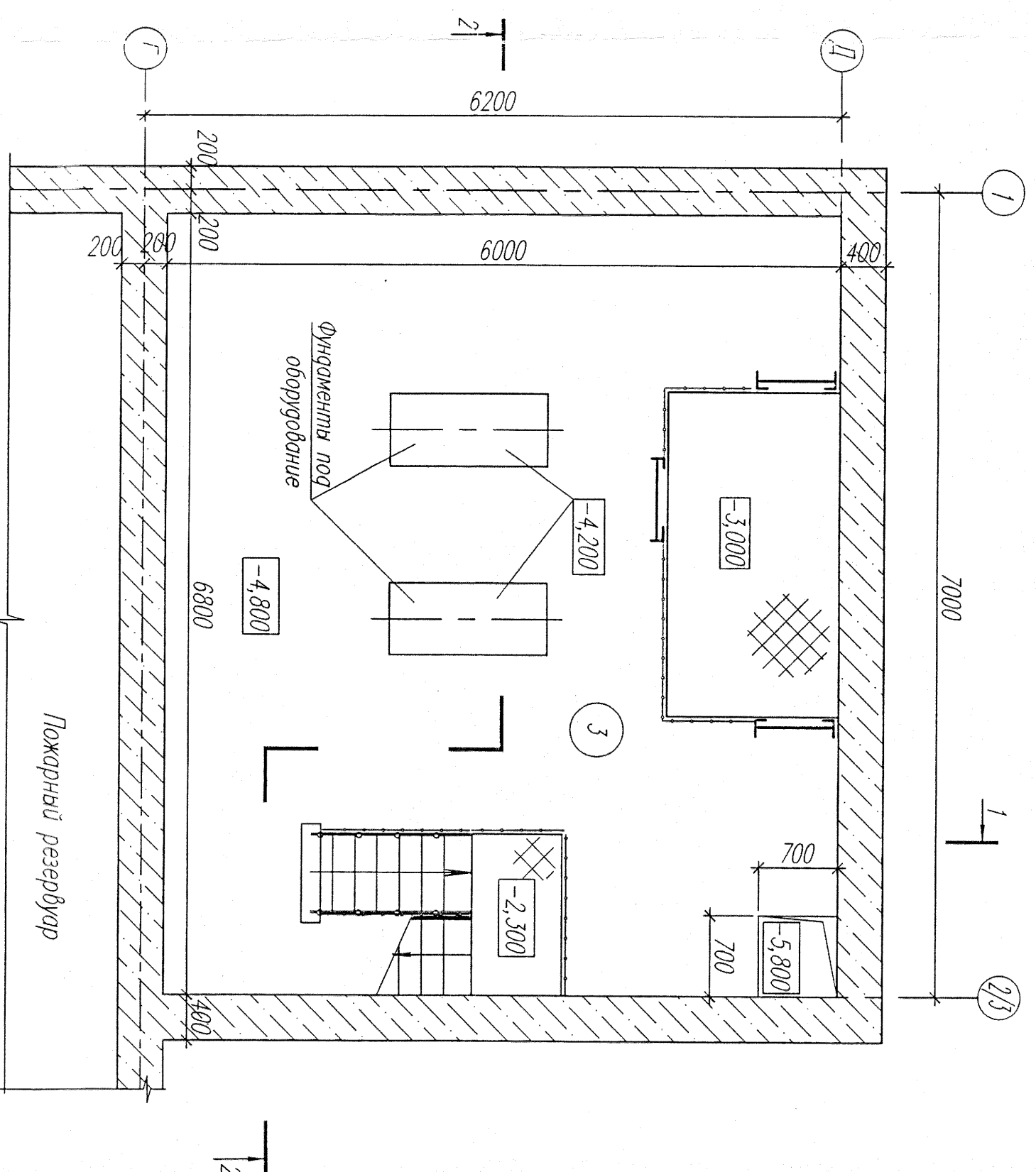
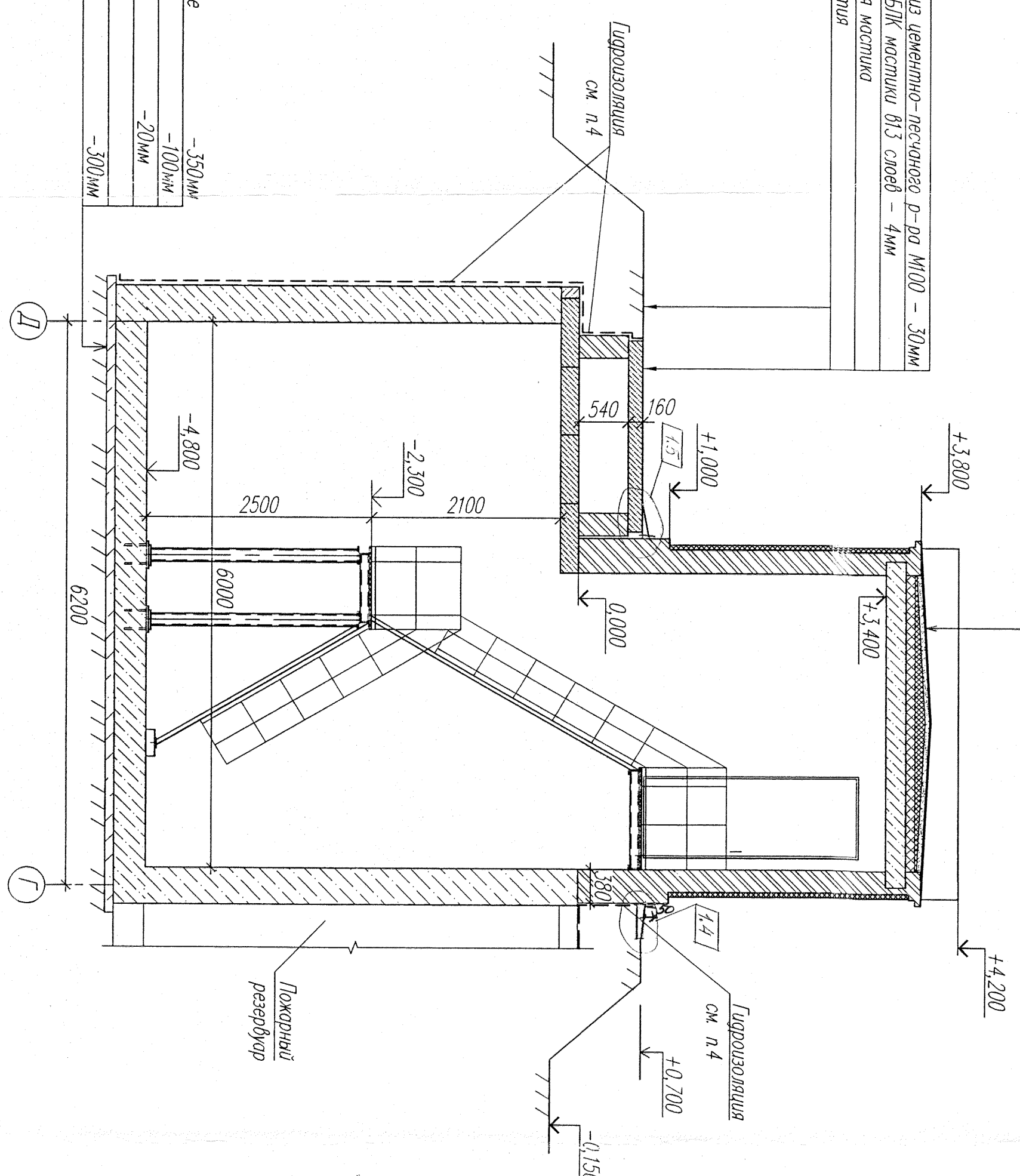
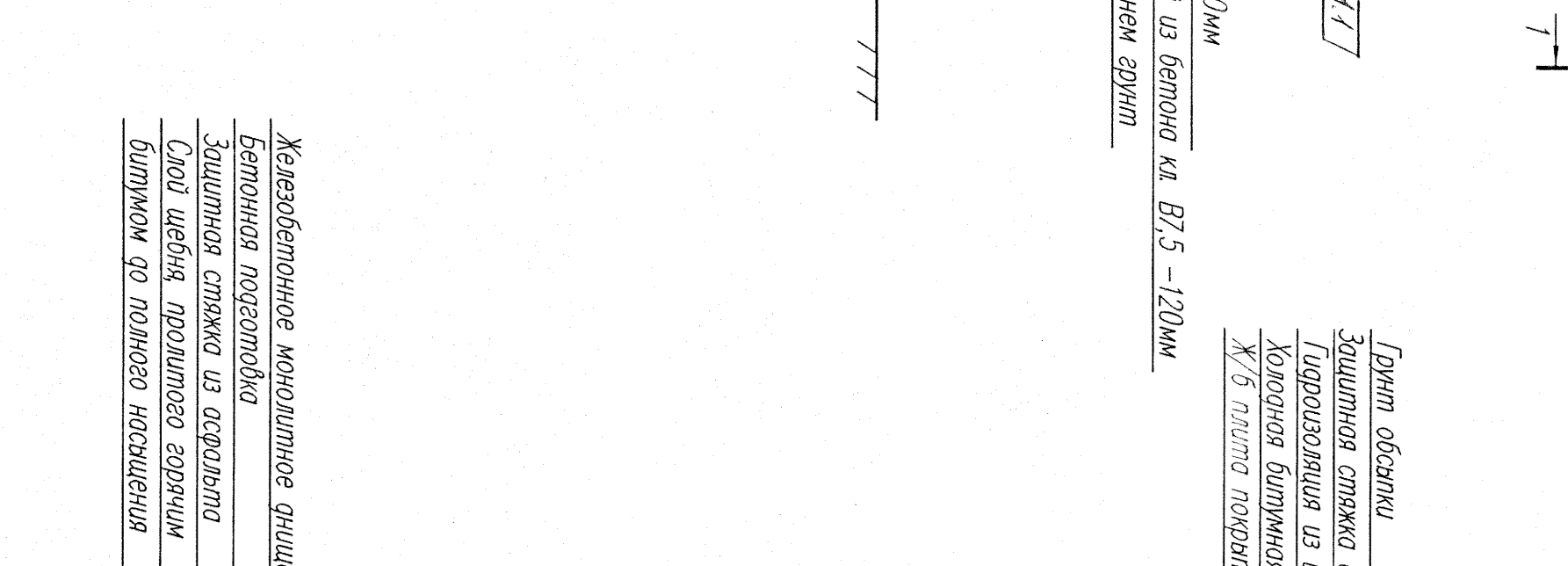


Номер по плану	наименование	Показатель	Единица измерения
1	голубр	8,7	д
2	Повышение электротехническое	12,9	д
3	Повышение нососных герметов	40,8	д



Поз	Размер проема, мм
1	900х2400
2	900х2400

[illegible]

1. Общие указания см. лист "Общие данные".

2. За окончательную отметку 0,000 принята отметка верха плитки покрытия проходной двери наосной, что соответствует абсолютной отмет. 133,50 и отметке чистого пола котельного отделения гидравл. корпуса БВД.

3. Дверь электроприводного помещения должна быть снабжена самозакрывающимся отмыкателем без ключа с выключенной стороны.

4. Наружную газопроводную монолитную ж/б стену и покрытие произвести буром-копалкой — равномерной копалкой в 13 слоев общей толщиной 4 мм по поверхности бетона, охваченной холодной вытупной грубойкой. На всех углах газопроводной окружности одним слоем спектолитом шириной 150 мм. Газопроводы на горизонтальной поверхности защитить стяжкой из цементного раствора М400 толщиной 30 мм. Вертикальные газопроводы кирпичной стены — обложить горчим бетоном до 2 рядов.

5. Обвернуть в монолитную ж/б стену и ж/б плитку см. чертёжи марки АС.1.

6. Развести со стяжкой ж/б плитку по месту.

7. В местах опирания плит перекрытия вложить слезки из отштукатуренных в 3 см и вешеной 35х35 мм чез. 2 рядов кладки на высоту 1 м.

Условн. рисунок — 4/10. ЧИЗ.

Формат А1